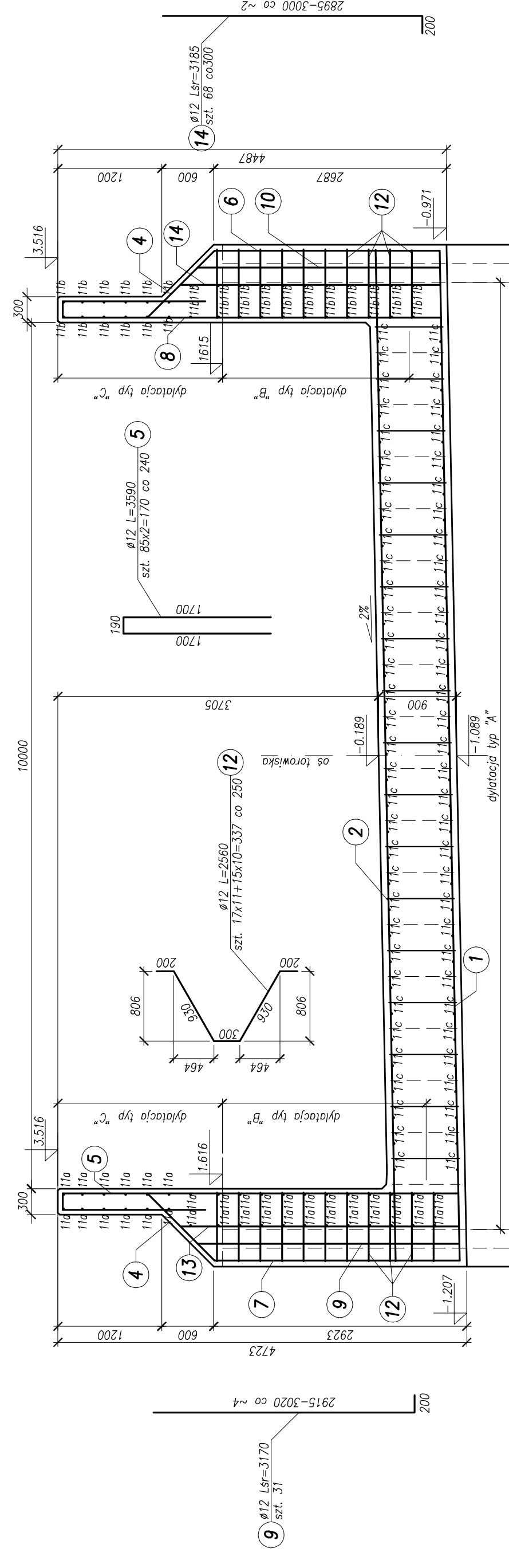



*Przekrój poprzeczny A-A
skala 1:50*



UWAGI:
1. Podane rzedne dotyczą powierzchni betonu.

Objętość betonu segmentu nr 5:
303 4m³

Beton konstrukcyjny: C30/37 XC3 XD1 XF2
 Beton podkładowy: C12/15 X0
 Stal zbrojeniowa: BSt500S

 <p>BPBK s.a. Burmistrzowa Pracownia Projektowa Kamień 10 64-200 Kąkolice tel. 266 300 41, 266 300 32 e-mail: biuro@bpbk.pl</p>	<p>BUDOWA SZCZEGÓLNEGO SYMBIUMU TRAMWAJU EM II - BUDOWA SIŁ NA ODCINKU 10 BAZENI CZYNIOŚCIZO DO PĘTLI PĘTŁ TURKOSIM KONSTRUKCJA I WYKONANIE PRAC WYKONANIE PRAC WYKONANIE PRAC</p>	
	<p>Stadium opracowania: PROJEKT WYKONAWCZY</p>	
<p>Data: 03.2011</p>	<p>Strona: 1-50</p>	<p>2.5 Roz.</p>
<p>Nr arch: 9390</p>	<p>Specjalizacja: mgr inż. Mirosław Wołgęga</p>	<p>Specjalizacja: mgr inż. Mariusz Sobczyk</p>
<p>Projektant: mgr inż. Radosław Kim</p>	<p>mgr inż. Mariusz Sobczyk</p>	<p>mgr inż. Mariusz Sobczyk</p>
<p>Opracowanie: mgr inż. Radosław Kim</p>	<p>mgr inż. Mariusz Sobczyk</p>	<p>mgr inż. Mariusz Sobczyk</p>
<p>Sprawdzający: mgr inż. Mariusz Sobczyk</p>	<p>mgr inż. Mariusz Sobczyk</p>	<p>mgr inż. Mariusz Sobczyk</p>